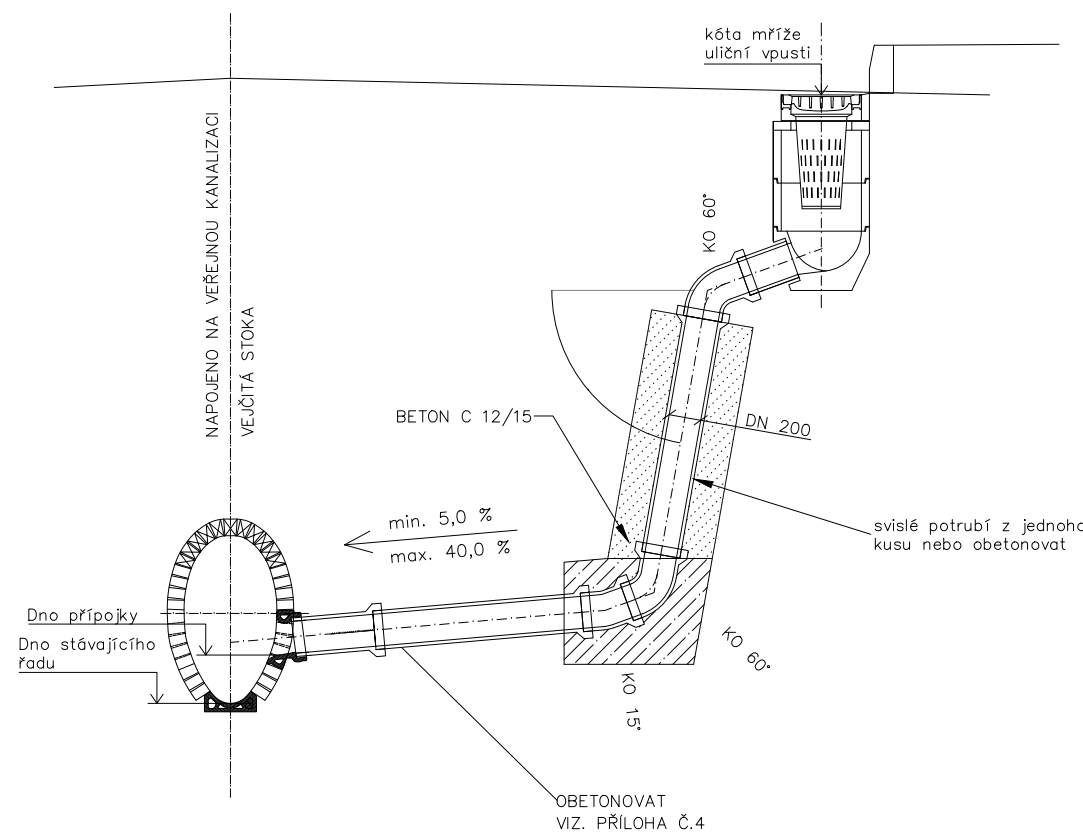


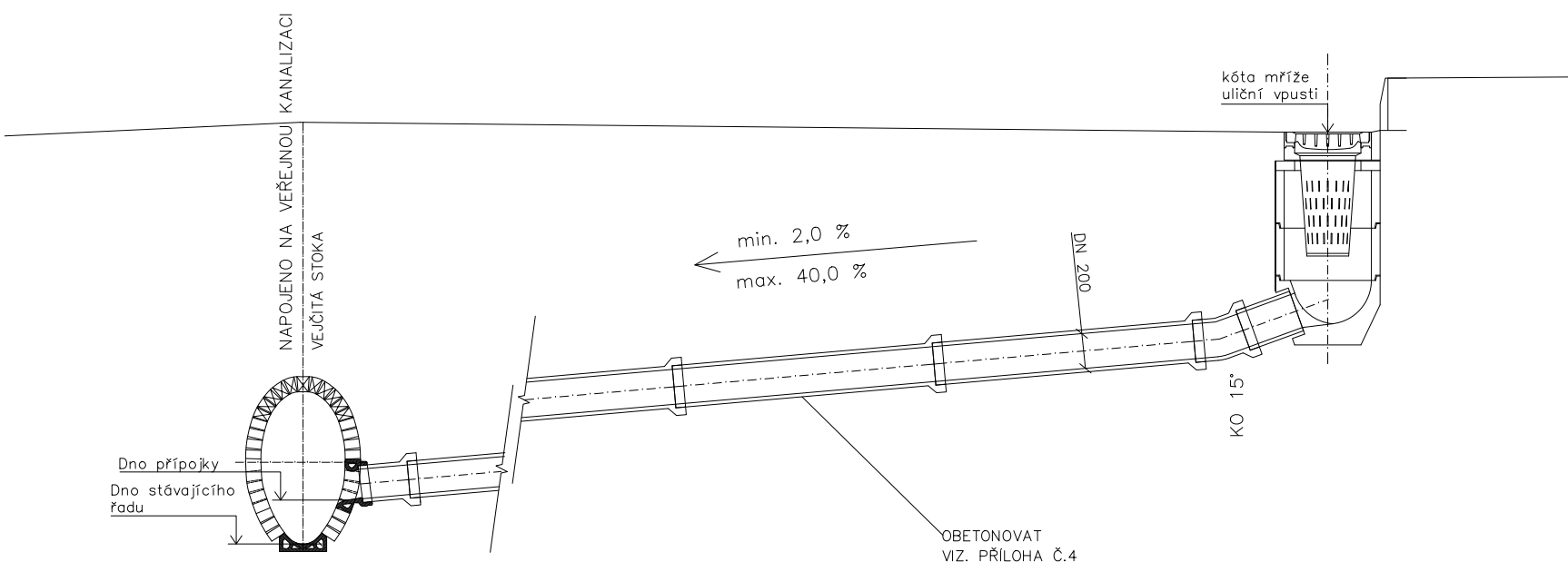
TYP 1

SE SVISLÝM ÚSEKEM



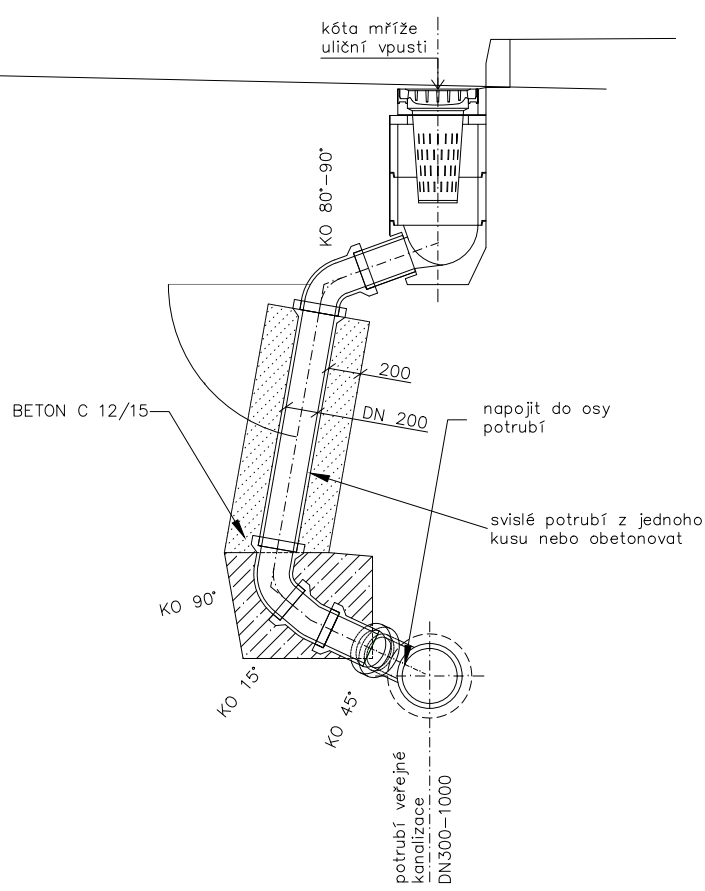
TYP 2

BEZ SVISLÉHO ÚSEKU

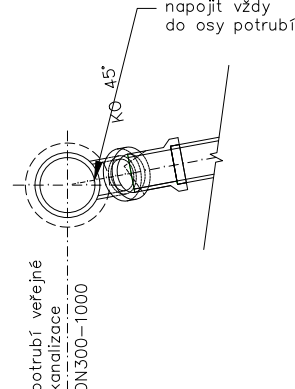


TYP 3

SE SVISLÝM ÚSEKEM



Napojení potrubí přípojek na kruhovou stoku



Tabulka vpustí

SO 306 - Přípojeky uličních vpustí (celková délka 652,52m)
LT - DN 200 - dl. 219,47m (přípojeky UV č. 1-31 a 121-123)
KT - DN 200 - dl. 433,05m (přípojeky UV č. 32 - 120)

č. vpustí	ozn.	kóta mríže [m n.m.]	kóta dna [m n.m.]	délka přípojeky [m]	délka přípojeky (včetně svislých úseků!) [m]	kóta dna řadu v místě napojení přípojeky [m n.m.]	kóta dna přípojeky v místě napojení na řad [m n.m.]	Pozn.
45	UV123	363.42	362.18	1.21	1.90	361.14	358.15	napojení na vejčitou zděnou stoku DN600/900
46	UV31	367.63	366.39	2.26	2.87	364.13	361.14	napojení na vejčitou zděnou stoku DN600/900
47	UV33	381.46	380.22	1.00	1.27	379.65	379.95	napojení na vejčitou stoku KT DN750/500
48	UV34	381.46	380.22	9.30	9.58	379.64	379.94	napojení na vejčitou stoku KT DN750/500
49	UV32	382.62	381.38	6.58	7.69	379.97	380.27	napojení na vejčitou stoku KT DN750/500
50	UV35	383.03	381.79	0.50	1.87	380.22	380.42	napojení na kruhovou stoku KT DN 600
51	UV36	383.47	382.23	6.80	8.33	380.50	380.70	napojení na kruhovou stoku KT DN 600
52	UV37	383.46	382.22	0.50	2.00	380.52	380.72	napojení na kruhovou stoku KT DN 600
53	UV39	384.38	383.14	7.10	8.95	381.09	381.29	napojení na kruhovou stoku KT DN 600
54	UV38	384.98	383.74	1.80	3.76	381.58	381.78	napojení na kruhovou stoku KT DN 600
55	UV40	384.84	383.60	8.93	10.73	381.60	381.80	napojení na kruhovou stoku KT DN 600
56	UV41	385.02	383.78	1.80	3.64	381.74	381.94	napojení na kruhovou stoku KT DN 600
57	UV43	385.14	383.90	2.03	3.66	382.07	382.27	napojení na kruhovou stoku KT DN 600
58	UV42	385.22	383.98	9.27	10.87	382.18	382.38	napojení na kruhovou stoku KT DN 600
59	UV42a	385.29	384.05	2.50	3.27	384.05	-	napojení na stávající stoku (dimenze neznámá)
60	UV44	385.39	384.15	4.38	5.06	384.27	cca 383.47	napojení na kruhovou stoku DN 1200 beton
61	UV46	385.82	384.58	4.49	5.21	384.58	-	napojení na kruhovou stoku DN 1200 beton
62	UV45	385.88	384.64	2.62	2.77	384.64	-	napojení na vejčitou stoku DN 900/1200 beton
63	UV47	386.17	384.93	4.50	5.33	384.93	-	napojení na kruhovou stoku DN 1200 beton
64	UV48	386.73	385.49	2.30	2.42	385.49	-	napojení na vejčitou stoku DN 900/1200 beton
65	UV48	386.87	385.63	4.50	5.74	385.63	-	napojení na kruhovou stoku DN 1200 beton
66	UV50a	387.68	386.44	1.83	1.87	385.73	386.40	napojení na vejčitou stoku DN 900/1200 beton
67	UV50	388.02	386.78	4.38	6.46	386.78	-	napojení na kruhovou stoku DN 1200 beton
68	UV51	389.50	388.26	0.50	1.37	388.72	387.39	napojení na vejčitou stoku DN 900/1200 beton
69	UV52	389.45	388.21	5.50	8.12	388.21	-	napojení na kruhovou stoku DN 1200 beton
70	UV54	390.41	389.17	8.82	9.77	389.17	388.22	napojení na vejčitou stoku DN 900/1200 beton
71	UV53	390.50	389.26	2.05	3.00	389.26	388.31	napojení na vejčitou stoku DN 900/1200 beton
72	UV55	391.32	390.08	0.50	1.64	388.27	388.94	napojení na vejčitou stoku DN 900/1200 beton
73	UV56	391.48	390.24	9.02	10.30	388.29	388.96	napojení na vejčitou stoku DN 900/1200 beton
74	UV57	392.28	391.04	2.59	3.88	391.04	-	napojení na vejčitou stoku DN 900/1200 beton
75	UV58	392.55	391.31	8.95	10.24	391.31	-	napojení na vejčitou stoku DN 900/1200 beton
76	UV59	393.08	391.84	2.26	3.55	391.84	-	napojení na vejčitou stoku DN 900/1200 beton
77	UV60	393.64	392.40	8.98	10.27	392.40	-	napojení na vejčitou stoku DN 900/1200 beton
78	UV61	394.19	392.95	0.50	1.79	392.95	-	napojení na vejčitou stoku DN 900/1200 beton
79	UV62	394.61	393.37	8.83	10.12	393.37	-	napojení na vejčitou stoku DN 900/1200 beton
80	UV63	395.18	393.94	1.50	2.79	393.94	-	napojení na vejčitou stoku DN 900/1200 beton
81	UV65	395.69	394.45	5.50	6.79	394.45	-	napojení na vejčitou stoku DN 900/1200 beton
82	UV65a	395.80	394.56	2.15	3.44	394.56	-	napojení na vejčitou stoku DN 900/1200 beton
83	UV64	395.95	394.71	9.13	10.42	394.71	-	napojení na vejčitou stoku DN 900/1200 beton
84	UV66	396.77	395.53	9.55	10.84	395.53	-	napojení na vejčitou stoku DN 900/1200 beton
85	UV66a	396.80	395.56	3.15	4.44	395.56	-	napojení na vejčitou stoku DN 900/1200 beton
86	UV67	397.60	396.36	3.90	5.19	396.36	-	napojení na vejčitou stoku DN 900/1200 beton
87	UV67a	397.78	396.54	2.45	3.74	396.54	-	napojení na vejčitou stoku DN 900/1200 beton
88	UV68	398.10	396.86	8.94	10.23	396.86	-	napojení na vejčitou stoku DN 900/1200 beton
89	UV69	398.37	397.13	0.50	1.79	397.13	-	napojení na vejčitou stoku DN 900/1200 beton
90	UV120	398.73	397.49	0.50	1.79	397.49	-	napojení na vejčitou stoku DN 900/1200 beton
91	UV70	398.77	397.53	8.76	10.05	397.53	-	napojení na vejčitou stoku DN 900/1200 beton
92	UV71	399.09	397.85	0.50	1.79	397.85	-	napojení na vejčitou stoku DN 900/1200 beton
93	UV72	399.72	398.48	2.50	3.93	398.48	-	napojení na vejčitou stoku DN 700/1050 beton

Tabulka vpustí

SO 306 - Přípojeky uličních vpustí (celková délka 652,52m)
LT - DN 200 - dl. 219,47m (přípojeky UV č. 1-31 a 121-123)
KT - DN 200 - dl. 433,05m (přípojeky UV č. 32 - 120)

č. vpustí	ozn.	kóta mríže [m n.m.]	kóta dna [m n.m.]	délka přípojeky [m]	délka přípojeky (včetně svislých úseků!) [m]	kóta dna řadu v místě napojení přípojeky [m n.m.]	kóta dna přípojeky v místě napojení na řad [m n.m.]	Pozn.
94	UV73	399.80	398.56	8.98	10.36	398.56	-	napojení na vejčitou stoku DN 700/1050 beton
95	UV74	400.00	398.76	8.79	9.87	398.76	-	napojení na vejčitou stoku DN 700/1050 beton
96	UV75	400.00	398.76	1.70	2.55	398.76	-	napojení na vejčitou stoku DN 700/1050 beton
97	UV76	400.30	399.06	5.15	5.84	399.06	-	napojení na vejčitou stoku DN 600/900 beton
98	UV77a	400.90	399.66	12.95	13.52	399.66	399.09	napojení na kruhovou stoku DN 400 MB
99	UV77b	401.10	399.86	5.45	6.22	399.86	399.09	napojení na kruhovou stoku DN 400 MB
100	UV77	400.90	399.66	1.30	2.12	399.66	398.84	napojení na vejčitou stoku DN 600/900 beton
101	UV79	401.58	400.34	0.50	1.80	399.69	399.04	napojení na vejčitou stoku DN 600/900 beton
102	UV78	400.94	399.70	0.54	1.63	399.70	398.61	napojení na vejčitou stoku DN 800/1200 beton
103	UV80	401.55	400.31	2.60	3.99	400.31	-	napojení na vejčitou stoku DN 800/1200 beton
104	UV82	402.20	400.96	9.42	11.11	400.96	-	napojení na vejčitou stoku DN 600/900 beton
105	UV81	402.20	400.96	0.50	2.15	400.96	-	napojení na vejčitou stoku DN 600/900 beton
106	UV83	402.86	401.62	0.50	2.27	401.62	-	napojení na vejčitou stoku DN 600/900 beton
107	UV84	402.92	401.68	7.45	9.27	401.68	-	napojení na vejčitou stoku DN 600/900 beton
108	UV85	403.09	401.85	0.50	2.15	401.85	-	napojení na vejčitou stoku DN 600/900 beton
109	UV86	403.66	402.42	0.50	2.16	402.42	-	napojení na vejčitou stoku DN 600/900 beton
110	UV87	403.60	402.36	9.59	11.14	402.36	-	napojení na vejčitou stoku DN 600/900 beton
111	UV89	404.21	402.97	8.83	10.45	402.97	-	napojení na vejčitou stoku DN 600/900 beton
112	UV88	404.13	402.89	0.50	2.02	402.89	-	napojení na vejčitou stoku DN 600/900 beton
113	UV90	404.62	403.38	0.50	2.06	403.38	-	napojení na vejčitou stoku DN 600/900 beton
114	UV91	405.60	404.36	8.57	10.25	404.36	-	napojení na kruhovou stoku DN 600 beton
115	UV92	406.02	404.78	0.55	2.30	404.78	-	napojení na kruhovou stoku DN 600 beton
116	UV92a	406.66	405.42	4.06	5.98	405.42	-	napojení na kruhovou stoku DN 600 beton
117	UV93	407.08	405.84	7.56	9.66	405.84	-	napojení na kruhovou stoku DN 600 beton
118	UV94	407.46	406.22	0.96	3.24	406.22	403.94	napojení na kruhovou stoku DN 400 MB
119	UV95	407.89	406.65	8.35	10.82	406.65	404.08	napojení na kruhovou stoku DN 400 MB
120	UV96	408.73	407.49	10.90	13.55	407.49	404.84	napojení na kruhovou stoku DN 400 MB
121	UV98	408.96	407.72	1.23	3.78	407.72	405.18	napojení na novou kruhovou stoku KT DN 400
122	UV97	409.25	408.01	14.93	17.70	408.01	405.25	napojení do nové šachty S3.1
123	UV99	409.87	408.63	5.20	8.06	408.63	405.77	napojení na novou kruhovou stoku KT DN 300
124	UV100	410.00	408.76	1.73	4.38	408.76	406.11	napojení na novou kruhovou stoku KT DN 300
125	UV101	410.41	409.17	4.90	7.64	409.17	406.43	napojení na novou kruhovou stoku KT DN 300
126	UV102	410.31	409.07	3.61	6.19	409.07	406.49	napojení na novou kruhovou stoku KT DN 300
127	UV103	411.00	409.76	5.00	7.79	409.76	406.95	napojení na novou kruhovou stoku KT DN 300
128	UV105	410.93	409.69	4.03	6.42	409.69	407.25	napojení do nové šachty S3.5
129	UV106	411.21	409.97	7.45	8.81	409.97	408.63	napojení do nové šachty S4.2
130	UV107	411.23	409.99	4.23	5.65	409.99	408.64	napojení na novou kruhovou stoku KT DN 300
131	UV108	411.10	409.86	4.81	6.41	409.86	408.29	napojení na novou kruhovou stoku KT DN 300
132	UV109	411.11	409.87	3.75	5.50	409.87	408.09	napojení na novou kruhovou stoku KT DN 400
133	UV111	410.80	409.56	1.05	2.43	409.56	408.18	napojení na novou kruhovou stoku KT DN 400
134	UV110	410.70	409.46	6.36	7.59	409.46	408.20	napojení na novou kruhovou stoku KT DN 400
135	UV112	410.62	409.38	1.35	2.46	409.38	408.28	napojení na novou kruhovou stoku KT DN 400
136	UV113	410.50	409.26	6.72	7.65	409.26	408.33	napojení na novou kruhovou stoku KT DN 400
137	UV114	410.37	409.13	2.00	2.71	409.13	408.42	napojení na novou kruhovou stoku KT DN 300
138	UV115	410.81	409.57	1.25	2.14	409.57	408.68	napojení na novou kruhovou stoku KT DN 300
139	UV116	410.85	409.61	4.66	5.57	409.61	408.71	napojení na novou kruhovou stoku KT DN 300
140	UV117	411.36	410.12	4.32	5.20	410.12	409.20	napojení na novou kruhovou stoku KT DN 300
141	UV118	411.32	410.08	1.13	1.97	410.08	409.24	napojení na novou kruhovou stoku KT DN 300
142	UV119	412.00	410.76	1.50	2.36	410.76	409.85	napojení do nové šachty S5.9

Tabulka vpustí

SO 306 - Přípojeky uličních vpustí (celková délka 652,52m)
LT - DN 200 - dl. 219,47m (přípojeky UV č. 1-31 a 121-123)
KT - DN 200 - dl. 433,05m (přípojeky UV č. 32 - 120)

č. vpustí	ozn.	kóta mríže [m n.m.]	kóta dna [m n.m.]	délka přípojeky [m]	délka přípojeky (včetně svislých úseků!) [m]	kóta dna řadu v místě napojení přípojeky [m n.m.]	kóta dna přípojeky v místě napojení na řad [m n.m.]	Pozn.
1	UV1	365.80	364.56	9.37	13.10	364.56	360.18	napojení na kruhovou zděnou stoku DN 1500
2	UV2	365.07	363.83	18.32	21.05	363.83	-	napojení na kruhovou zděnou stoku DN 1500
3	UV3	364.89	363.65	5.41	7.73	363.65	-	napojení na kruhovou zděnou stoku DN 1500